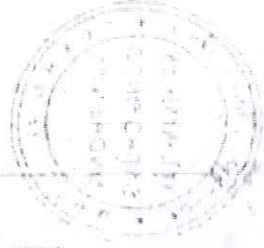


GIẤY CHỨNG NHẬN

QUYỀN SỬ DỤNG ĐẤT

QUYỀN SỞ HỮU NHÀ Ở VÀ TÀI SẢN KHÁC GẮN LIỀN VỚI ĐẤT

I. Người sử dụng đất, chủ sở hữu nhà ở và tài sản khác gắn liền với đất
Ông: **Trần Văn Quý**, CCCD số: 0380 8300 8044
Địa chỉ thường trú: Thôn Thành Phong, xã Vĩnh Long, Vĩnh Lộc, Thanh Hóa
Và vợ: **Bùi Thị Hà**, CCCD số: 0381 8603 9244
Địa chỉ thường trú: Thôn Thành Phong, xã Vĩnh Long, Vĩnh Lộc, Thanh Hóa



ĐD 910846

Nội dung thay đổi và cơ sở pháp lý

Xác nhận của cơ quan
có thẩm quyền

Kèm theo Giấy chứng nhận này có Trang bìa song số:



Nguồn được cấp Giấy chứng nhận không được sửa chữa, tẩy xóa hoặc bỏ
sáng bất kỳ một dạng nào trong Giấy chứng nhận, khi bị mất hoặc hư
hỏng Giấy chứng nhận phải khai báo ngay với cơ quan cấp Giấy.

1 5 2 3 5 2 4 0 0 7 9 0 9

II. Thửa đất, nhà ở và tài sản khác gắn liền với đất

1. Thửa đất:

- a) Thửa đất số: 352, tờ bản đồ địa chính số 27, đồ vẽ năm 2008.
- b) Diện tích: 855,2 m²
- c) Loại đất: Đất ở tại nông thôn: 400,0 m²; Đất trồng cây lâu năm: 455,2 m²;
- d) Thời hạn sử dụng: Đất ở tại nông thôn: Lâu dài; Đất trồng cây lâu năm: Sử dụng đến 15/10/2043;
- e) Hình thức sử dụng: Sử dụng chung.
- f) Nguồn gốc sử dụng: Nhận chuyển nhượng đất được Công nhận QSDD như giao đất có thu tiền sử dụng đất: 400,0 m²; Nhận chuyển nhượng đất được Công nhận QSDD như giao đất không thu tiền sử dụng đất: 455,2 m²;
- g) Địa chỉ thửa đất: Thôn Đông Chư, xã Thành Công, huyện Thạch Thành, tỉnh Thanh Hoá

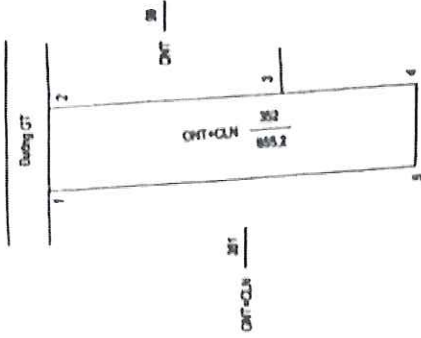
2. Nhà ở: -/-

3. Công trình xây dựng khác: -/-

4. Ghi chú:

Thửa đất được tách ra từ thửa 128 tờ bản đồ số 27 J.
Thửa thế GCN số DL 078473 cấp ngày 12/12/2024.

Số thửa đất (th)	Chiều dài (m)
1-2	14,3
2-3	38,9
3-4	22,3
4-5	14,3
5-1	80,0



ĐQT-QLN 351

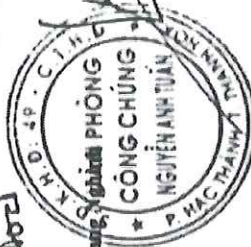
III. Sơ đồ thửa đất, nhà ở và tài sản khác gắn liền với đất

CHỨNG THỰC BÀN SƠ ĐỒ BÊN

Thạch Thành, Ngày...06 tháng 06 năm 2025
CHI NHÁNH VĂN PHÒNG ĐĂNG KÝ ĐẤT ĐAI
HUYỆN THẠCH THÀNH 07 - 08 - 2025
GIÁM ĐỐC



CÔNG CHỨNG VIÊN



Thiền Quang, Giám Phòng
CÔNG CHỨNG
NGUYỄN ANH TUẤN
 P. HẠC TRẠNG

Nguyễn Thị Văn Trang

Số vào sổ cấp GCN: CN.....0108

IV. Những thay đổi sau khi cấp Giấy chứng nhận	Xác nhận của cơ quan có thẩm quyền
<p>Đã cấp quyền sử dụng đất tại Ngân hàng TMCP Ngoại Thương Việt Nam - chi nhánh Thạch Thành, địa chỉ: Số 580 Lê Lợi, phường Đông Sơn, TP. Thanh Hoá tỉnh Thanh Hoá số 00199/TC. 002.1.2025</p>	<p>Ngày 23/11/2025 Tại Văn phòng UBND Huyện Thạch Thành</p> <p>Nguyễn Văn Đăng</p>

